

PATRONS DU DÉBARDEUR ADULTE

Instructions pour l'impression et l'utilisation des patrons

Les patrons proposés ici sont à taille réelle. Il faut donc les imprimer sans modifier leur format.

1. Assurez-vous tout d'abord que l'imprimante que vous allez utiliser est bien paramétrée pour une impression à l'échelle 100 %. Pour cela, imprimez cette page et vérifiez que le carré ci-contre mesure bien 1 cm de côté. Si ce n'est pas le cas, désactivez la fonction « Adaptez automatiquement au format du papier » ou « Ajuster à la zone d'impression » proposée dans les options d'impression.

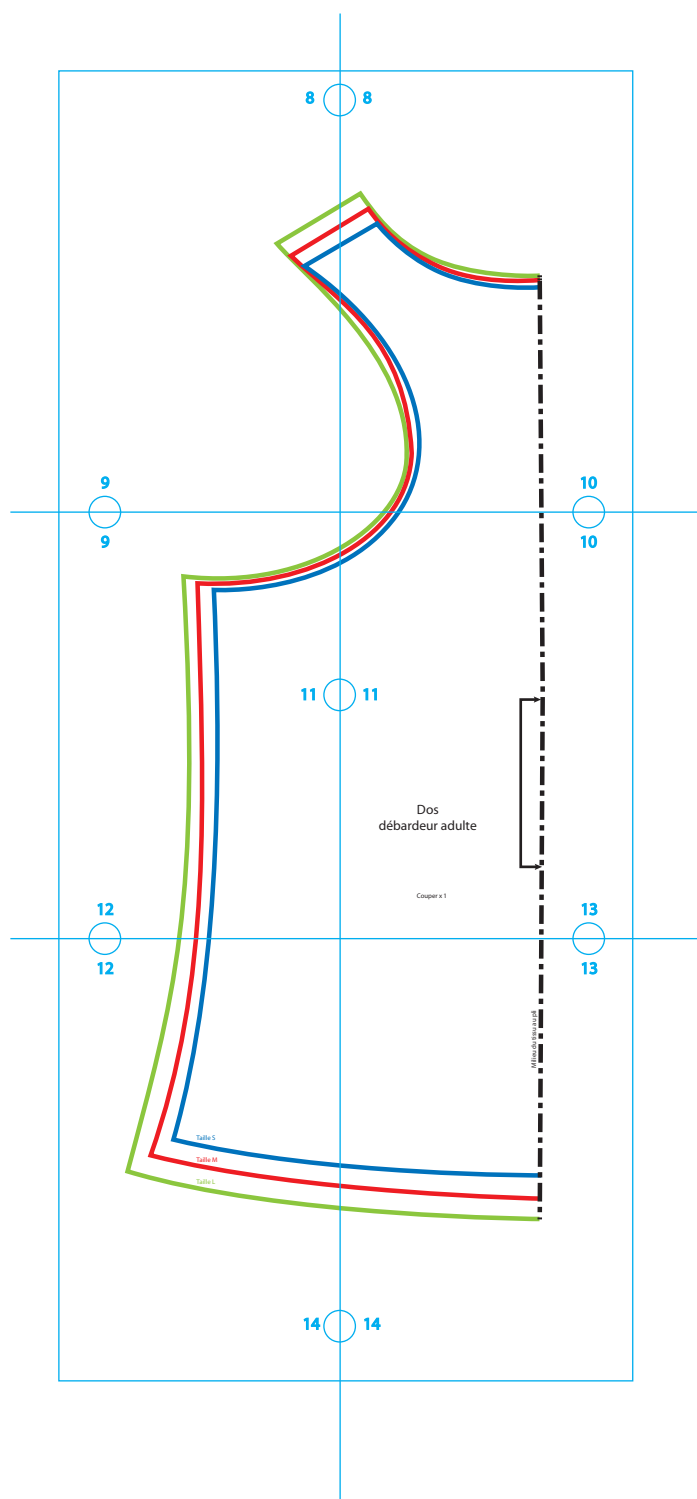
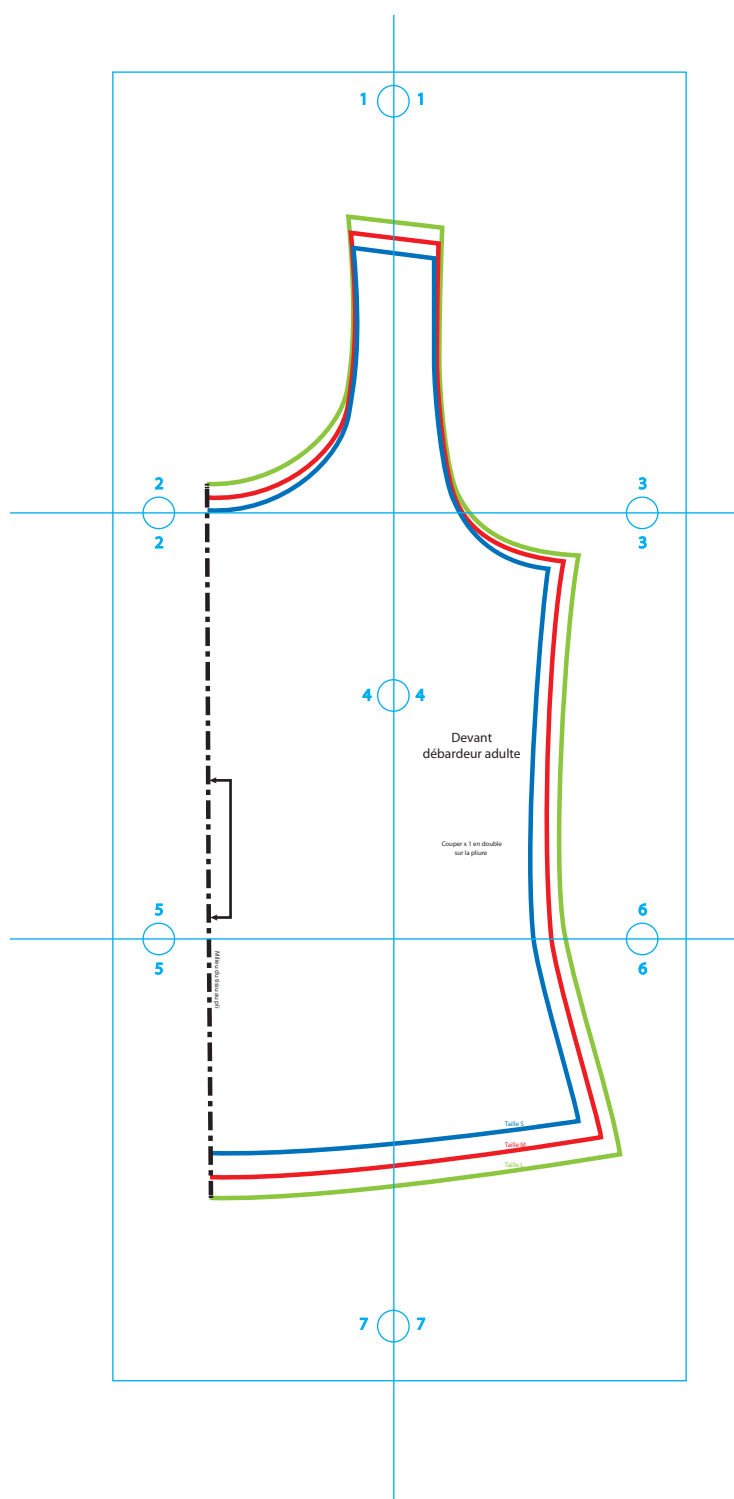


2. Une fois votre imprimante réglée, imprimez toutes les pages de patrons. Découpez-les en suivant la bordure extérieure, puis assemblez-les en vous référant au schéma de montage ci-dessous.

3. Collez les feuilles entre elles, en commençant par celle en haut à gauche.

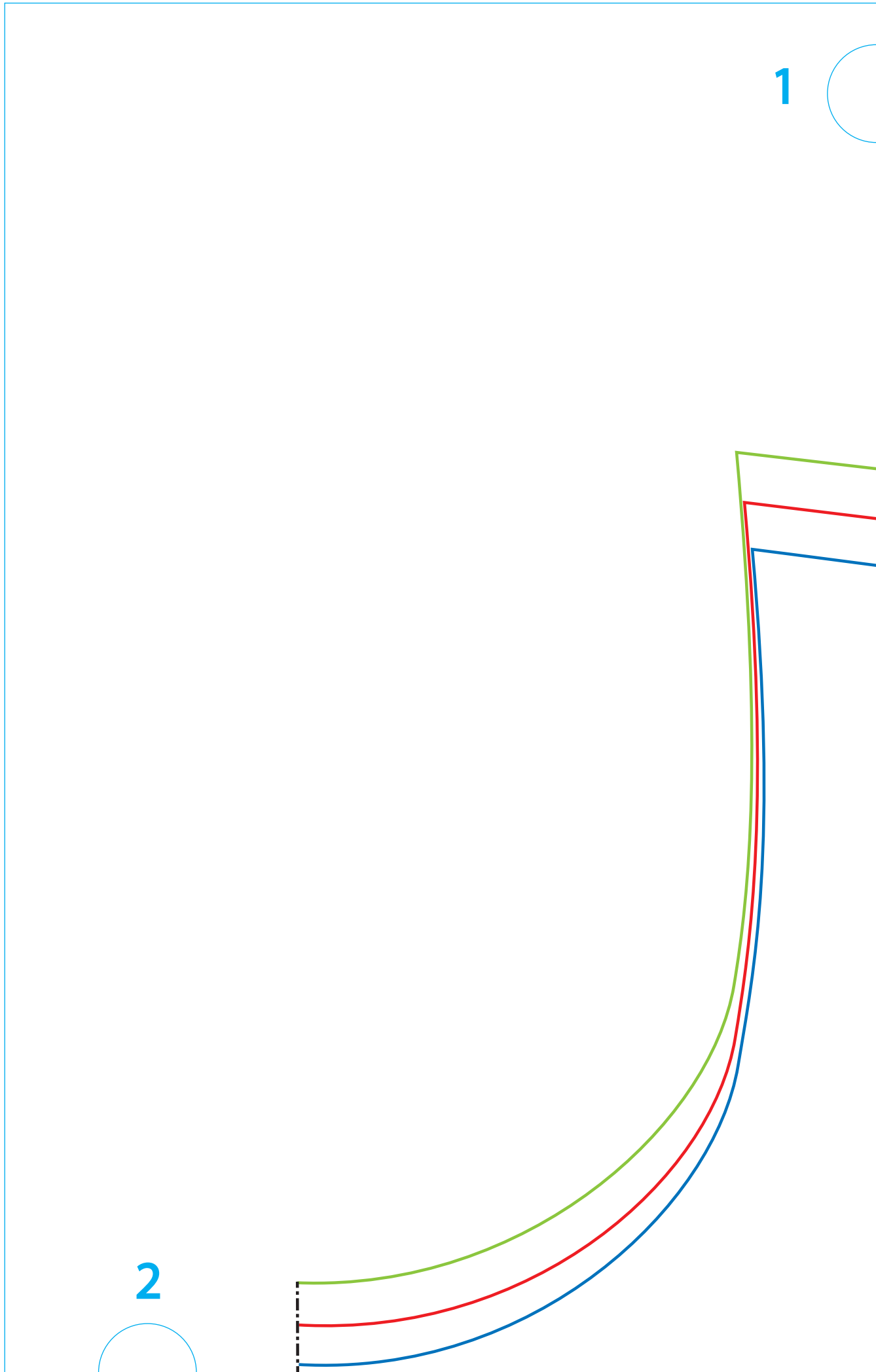
Correspondance des tailles

TAILLE DU PATRON	S	M	L
TOUR DE POITRINE	80/84 cm	84/88 cm	88/92 cm
TOUR DE TAILLE	64/68 cm	68/72 cm	72/76 cm
TOUR DE HANCHES	86/90 cm	90/94 cm	94/98 cm



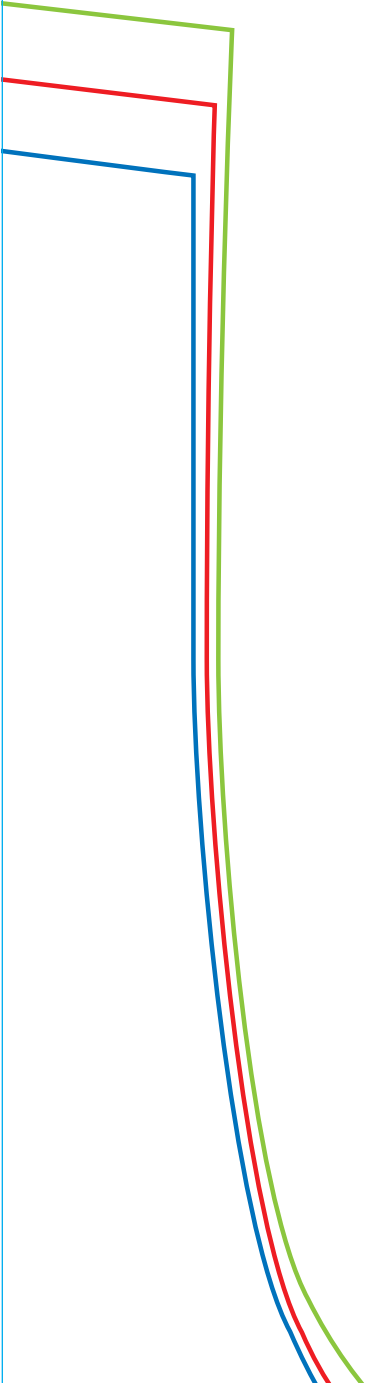
1

2



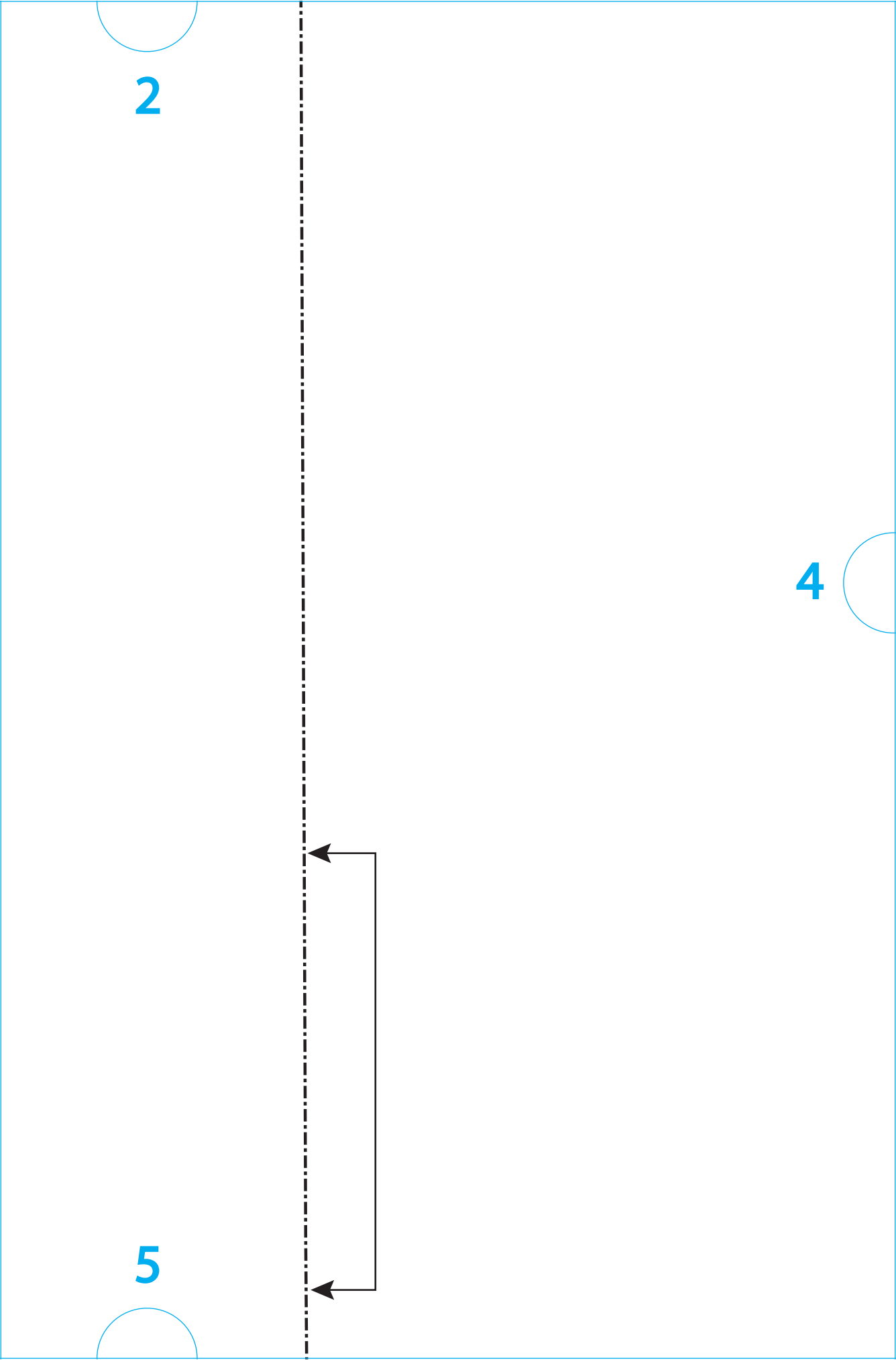


1



3





3

4

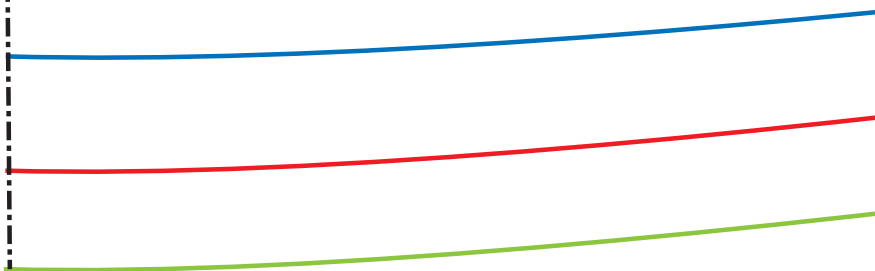
Devant
débardeur adulte

Couper x 1 en double
sur la pliure

6

5

Milieu du tissu au pli



7

6

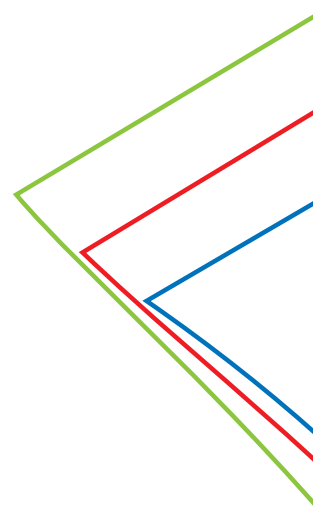
Taille S

Taille M

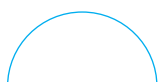
Taille L

7

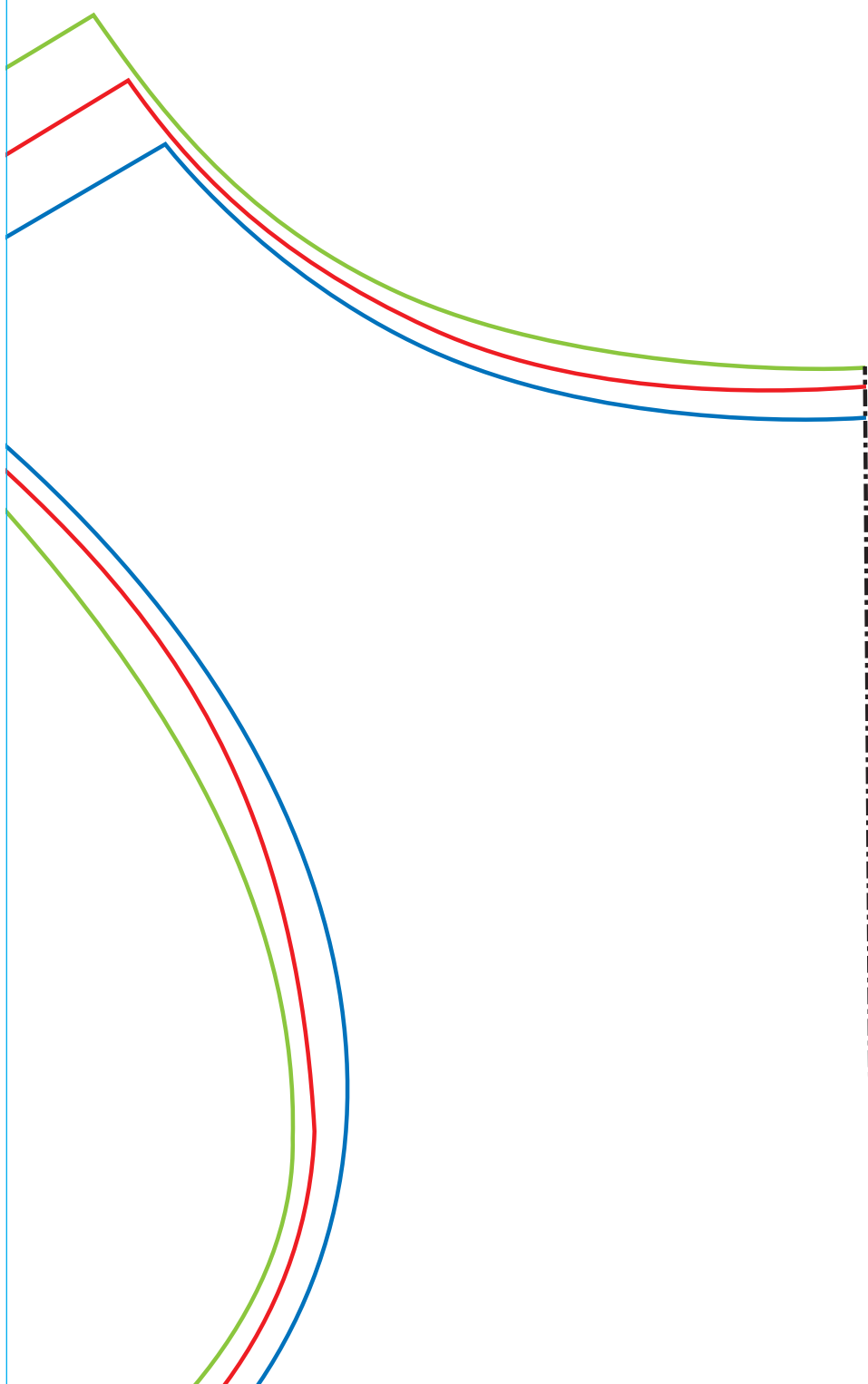
8



9



8

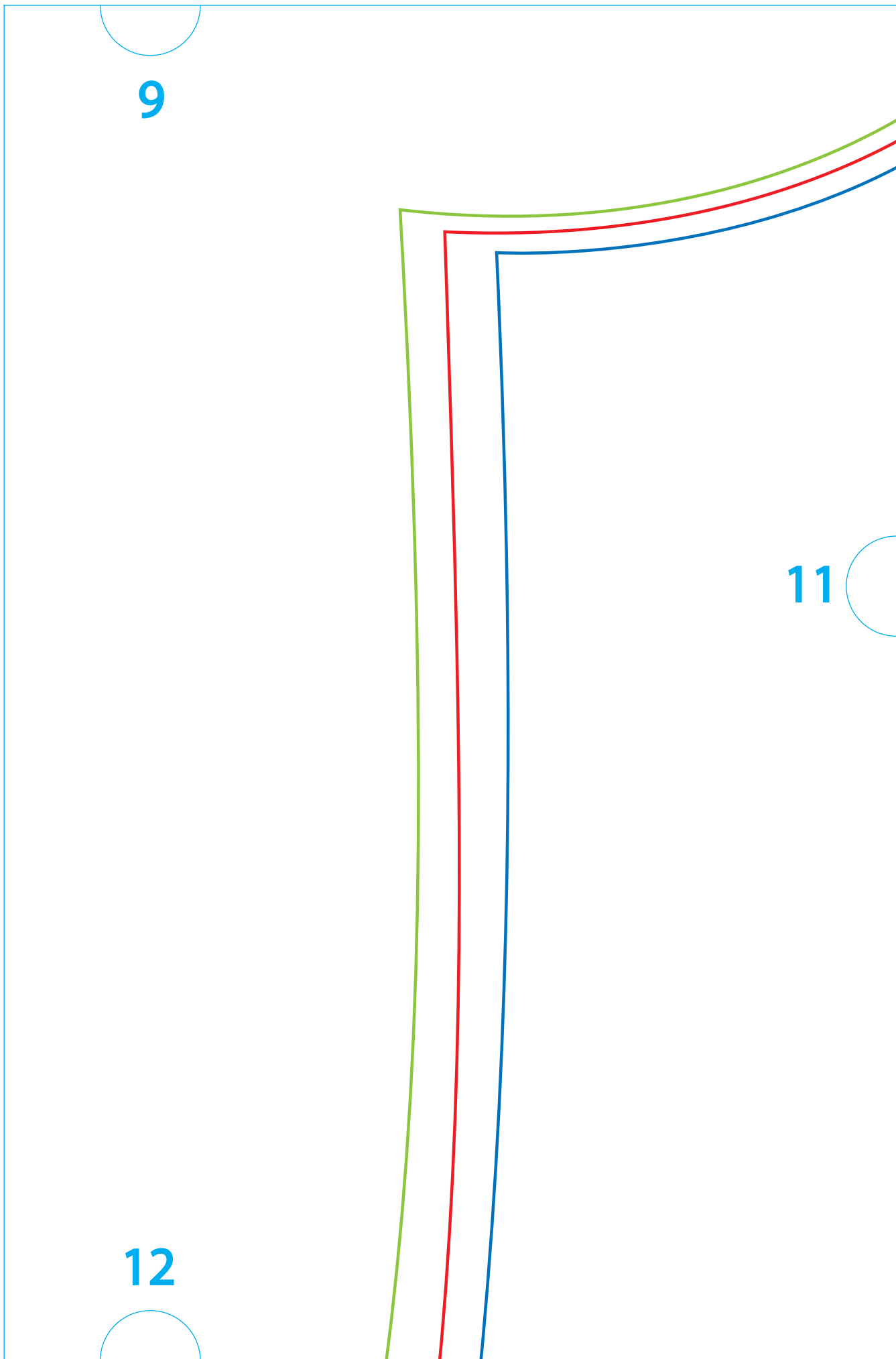


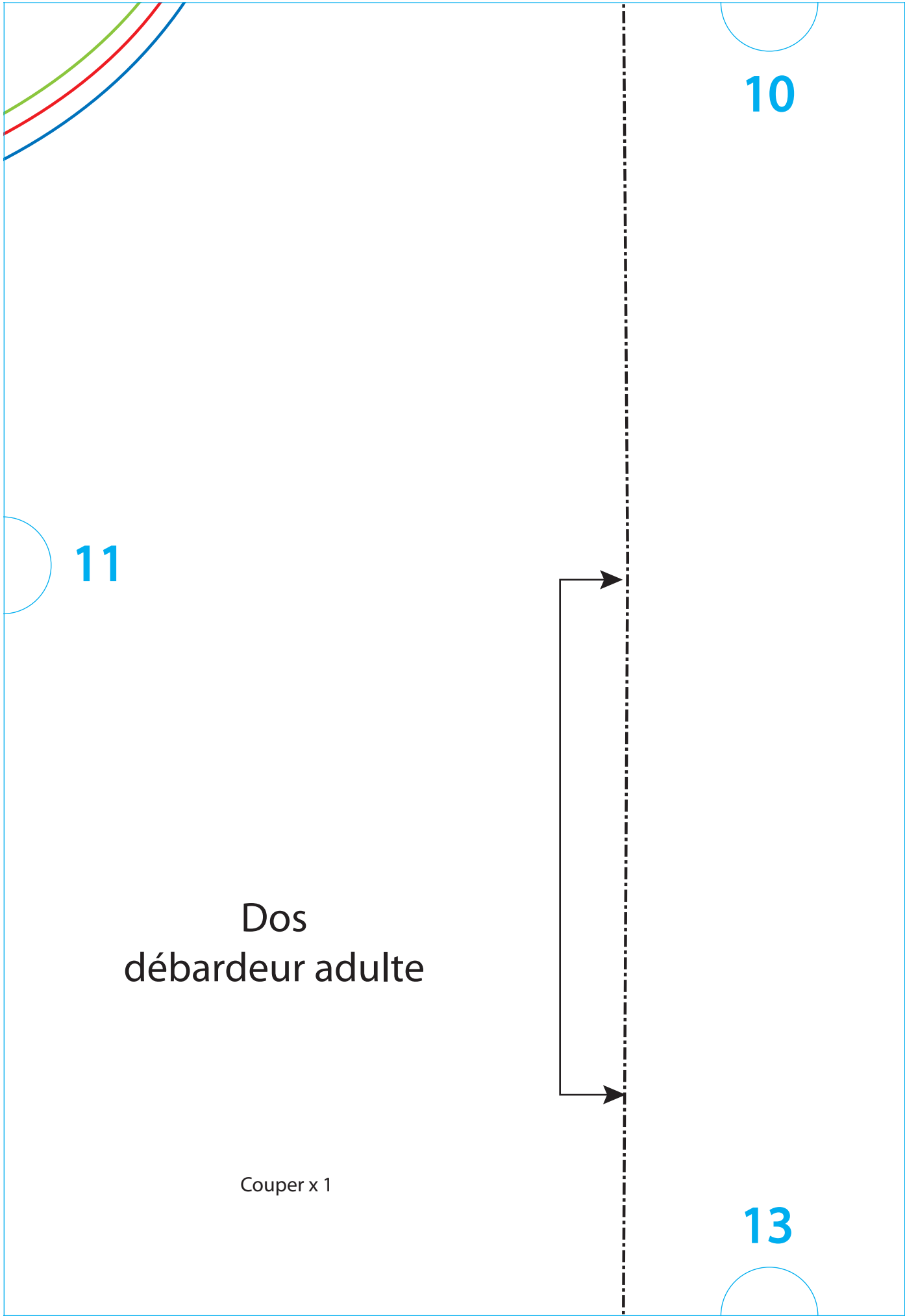
10

9

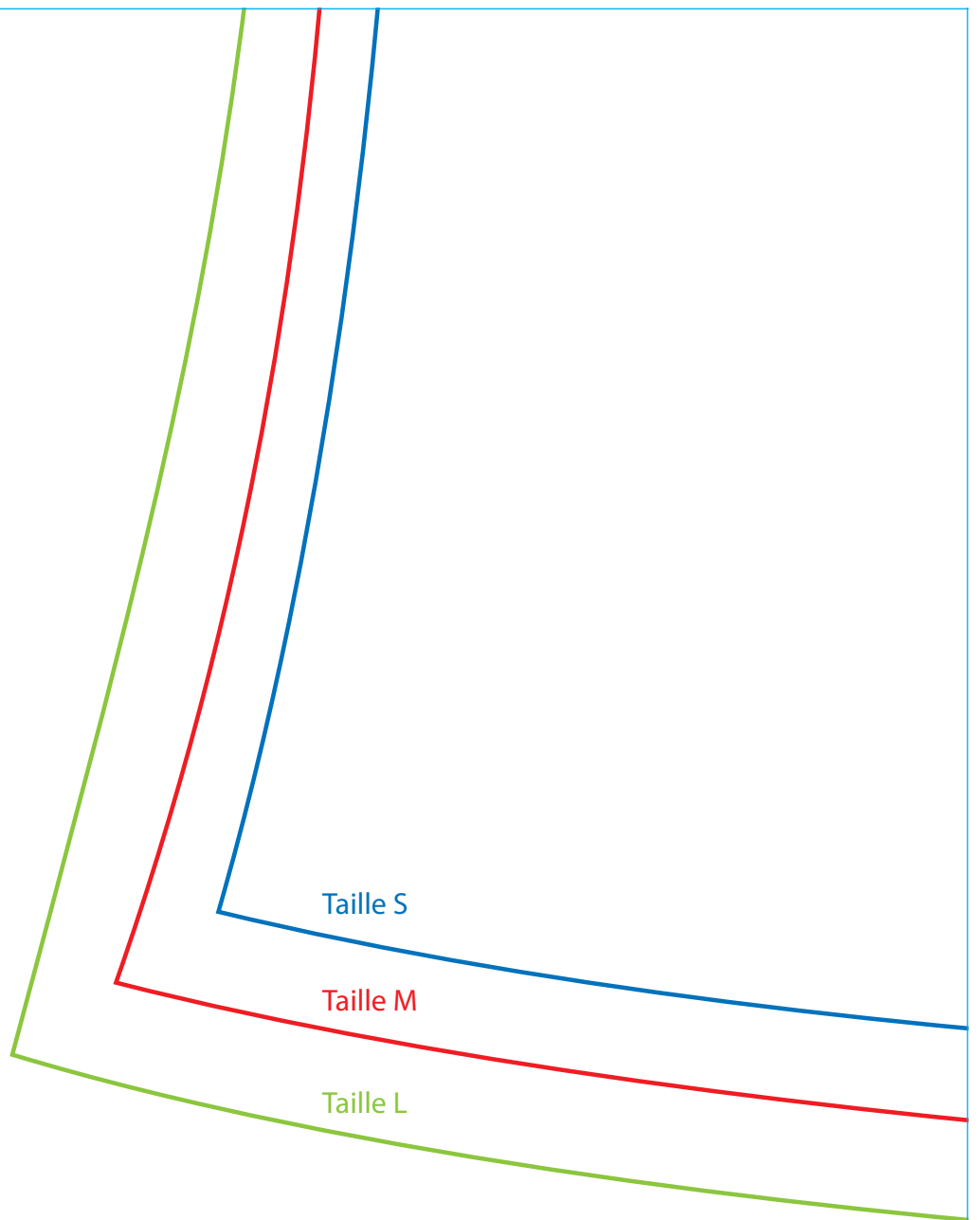
11

12





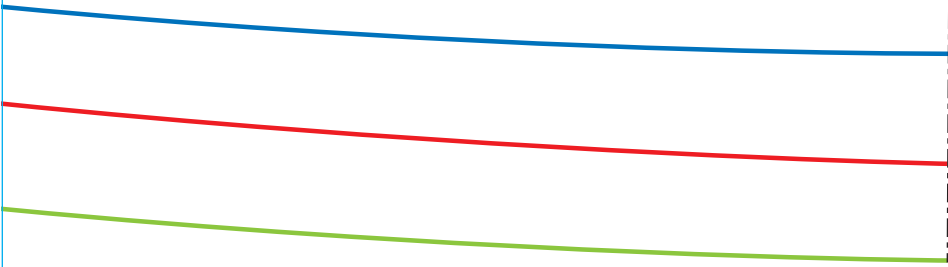
12



14

13

Milieu du tissu au pli



14