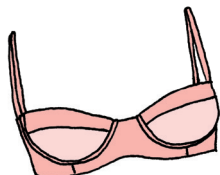
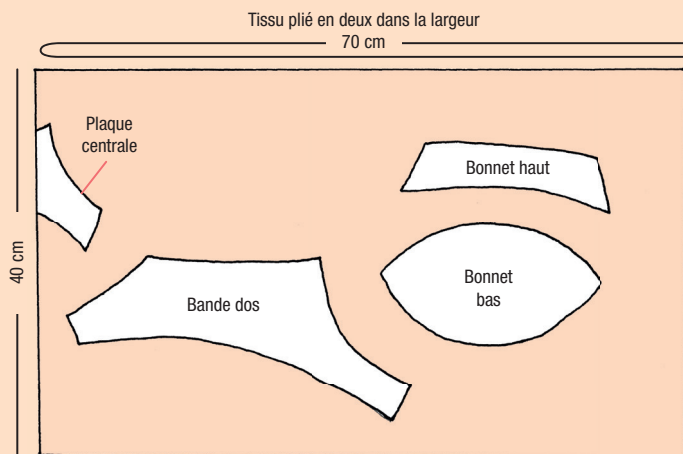


Soutien-gorge TAORMINE



Taormine est l'essence même du soutien-gorge corbeille. Avec son décolleté carré, il sublime la poitrine tout en lui apportant le maintien nécessaire. Un basique à avoir dans sa garde-robe !

Plan de coupe



Patron

- Bonnets intérieur et extérieur, plaque centrale, bande dos

Métrage et fournitures

- Tissu : 40 cm de Lycra ou résille stretch en laize de 140 cm
- Doublure pont : 20 cm de marquisette en laize de 20 cm
- Cache armature : 1 m
- Élastique à picots 8 mm env. : 2, 3 m
- Élastique à bretelles 10 mm : 1,1 m
- Armature : 1 paire
- Anneaux et réglers : 2 paires
- Agrafe : 2 œillets et 3 rangs

Techniques

- Réaliser une couture anglaise
- Monter un bonnet avec bande dos et plaque centrale
- Poser les caches armatures
- Coudre les élastiques
- Monter une bretelle
- Coudre l'agrafe dos

La préparation

1. Décalquez les pièces de patron du soutien-gorge suivantes : bonnets intérieur et extérieur, plaque centrale, bande dos.

2. Trouvez ensuite votre taille de bonnet. Pour cela, sélectionnez le patron en bonnet B ou E. Si vous ne faites pas un bonnet B ou E, choisissez la taille jumelle qui lui est associée (voir page 17), puis réalisez les modifications nécessaires indiquées dans la section « Transformer un bonnet en utilisant les marges de couture » page 44.

3. Ajoutez 0,7 cm autour de chaque pièce, sauf sur la ligne de décolleté du bonnet haut si vous utilisez un tissu festonné, ainsi qu'aux endroits indiqués milieu au pli.

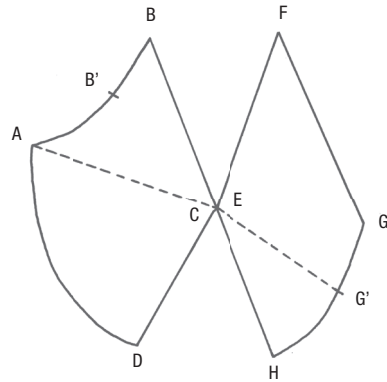
Les transformations

Vous allez modifier la couture des bonnets pour transformer le soutien-gorge de base en une forme corbeille.

1. Placez sur la pièce les lettres A, B, C, D, E, F, G et H comme sur le schéma.

2. **Bonnet extérieur** : commencez par placer le point B' à 5 cm de B.

3. **Bonnet intérieur** : placez le point G' à 5 cm de G. La ligne ACEG' devient la nouvelle découpe de pince poitrine.

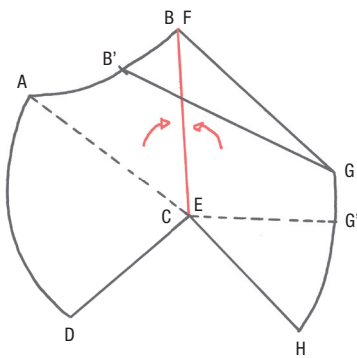


4. Relevez l'emmanchure AB'B jusqu'à C, puis collez la ligne BC à FE du bonnet intérieur (fermez la pince haute).

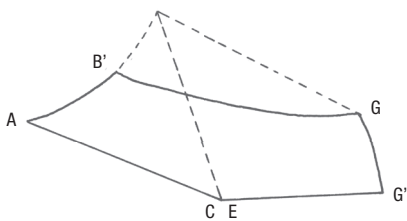




5. Joignez B'G par une droite ou une légère courbe pour plus de décolleté.

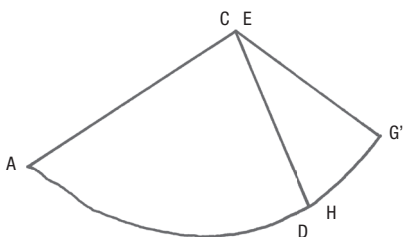


6. Reliez A à C et E à G', puis découpez pour obtenir votre bonnet haut AB'GG'EC.

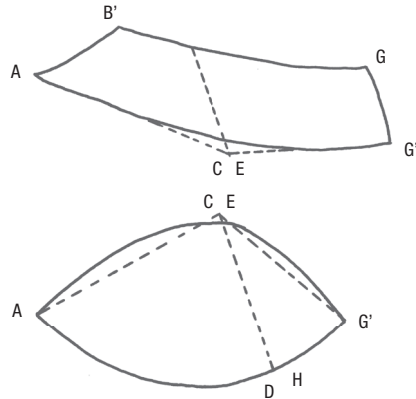


7. Collez la ligne CD à la ligne EH pour fermer la pince basse.

8. Arrondissez la ligne ACEG' du bonnet haut.



9. Tracez une courbe plus accentuée sur le bonnet bas en descendant l'angle CE d'au moins 1 cm. Attention, vérifiez que A à G' du bonnet haut = A à G' du bonnet bas.



La réalisation

1. Une fois toutes les pièces découpées, assemblez les bonnets haut et bas par une couture anglaise.

2. Assemblez le pont tissu et sa doublure endroit contre endroit sur la partie haute à 0,7 cm du bord, au point droit.

3. Bâtitsez le reste du pont pour maintenir le tissu sur la doublure.

4. Assemblez la bande dos et la plaque centrale au niveau des lignes de pince poitrine. Piquez au point droit, à 0,7 cm du bord.

5. Posez les élastiques sur la partie haute de la bande dos.

6. Piquez les bonnets sur la bande complète de dessous de poitrine endroit contre endroit à 0,7 cm du bord, puis retaillez les marges de couture à environ 0,5 cm.

7. Pour coudre le cache armature, réalisez une pose vers le bas (voir « Poser les caches armatures et armatures » page 29).

8. Insérez les armatures dans les tubes et fermez les petits côtés par des points sécurisés.

9. Posez l'élastique sur la partie basse du soutien-gorge.

10. Montez les bretelles et l'agrafe dos.